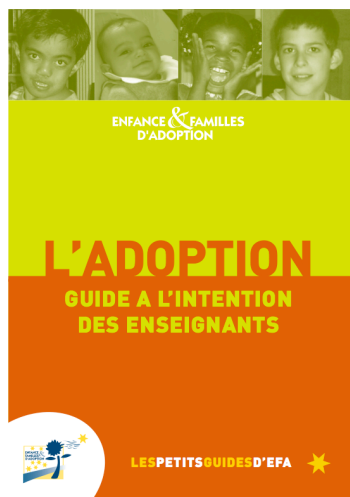




Guide de l'adoption à l'intention des enseignants



Ce guide est le premier d'une nouvelle collection éditée par Enfance & Familles d'Adoption : Les petits guides EFA. D'autres suivront sur d'autres thématiques, abordant les différentes préoccupations, les questions qui traversent la vie des enfants adoptés et de leur famille, et de ceux qui, de près ou de loin, vont les côtoyer (enseignants, médecins, travailleurs sociaux, etc.).

Si cette première publication porte sur l'école, c'est tout simplement parce que c'est l'un des sujets qui revient le plus souvent dans les rencontres avec les parents : la question de la scolarité des enfants est, avec celles liées à leur santé, au centre des préoccupations familiales, et peut se voir exacerbée dans le contexte de l'adoption. Ce guide n'a pas la

prétention d'aborder toutes les questions liées aux relations entre la famille et l'école, mais souhaite apporter un éclairage sur quelques difficultés d'ordre scolaire rencontrées par des enfants adoptés.

Chaque enfant est unique et le fait qu'il soit adopté ne saurait être la seule explication de ses éventuelles difficultés scolaires. Il a une histoire personnelle dont il faut pouvoir tenir compte. A-t-il connu des problèmes de santé? A-t-il déjà été scolarisé?

Après des généralités sur l'adoption, suivent quelques suggestions d'adaptation à certaines activités de classe, et un inventaire des maladroises qui pourraient facilement être évitées.

À qui s'adresse ce guide ?

Tout d'abord, comme son nom l'indique, aux enseignants. Quand le guide leur a été présenté, il a tout de suite été l'occasion d'échanges fructueux. *On n'imaginait pas l'adoption comme ça*, nous ont dit les enseignants. En quelques pages, il donne une autre image des enfants et de leurs parents. Leur histoire singulière donne un autre éclairage sur leurs réactions, leurs difficultés éventuelles, mais ouvre aussi à toute la richesse d'un vécu différent auquel il convient d'être attentif.

Au-delà de l'adoption, ce guide contribue à éveiller à toutes les autres formes de singularités, première étape d'une éducation à l'acceptation des différences.

Ce livret s'adresse aussi aux parents. En leur permettant de présenter aux enseignants, avec des mots simples, la complexité de ce qu'ils vivent et ressentent, ce guide constitue un nouvel instrument de dialogue. Dialogue avec

les enseignants, les professionnels avec lesquels il devient dès lors possible de mettre des mots sur des réalités vécues, des difficultés exprimées par les enfants, un ressenti envers une école qui ne les «comprend pas» ou «ne veut pas comprendre».

Et les enfants ? Ils sont les premiers concernés. En parcourant le guide avec eux, les parents en apprendront peut-être un peu plus sur ce qu'ils vivent en classe, leur maîtresse ou leur maître, leurs amis ou relations de classe, leurs joies, leurs difficultés. Les enfants s'arrêteront peut-être sur un dessin qu'ils aimeront ou n'aimeront pas, mais dont ils auront envie de parler, qu'ils voudront commenter, avec leurs mots, leurs anecdotes, avec leur propre histoire !

Accessible, illustré, ce guide est le contraire d'un manuel, d'un traité. Il exige beaucoup plus qu'une lecture attentive. Il faut savoir prendre du temps pour «s'approprier».

✂.....

BON DE COMMANDE
Guide de l'adoption à l'intention des enseignants

NOM :

ADRESSE :

.....

CODE POSTAL - VILLE:

TÉLÉPHONE OU E-MAIL :

Souhaite recevoir le **Guide de l'adoption à l'intention des enseignants**

(L'unité) Prix : 2.50 €

(frais de port inclus)

Total de la commande € :

Bon de commande à retourner accompagné de votre règlement bancaire, à l'ordre de EFA à :

Enfance & Familles 221 rue La Fayette 75010 Paris
Tel : 01 40 05 57 70 – Fax : 01 40 05 57 79
contact : secretariat.federation@adoptionefa.org